

Scudo Cromato su 147 serie 0

Come faccio il profilo dello scudo cromato?

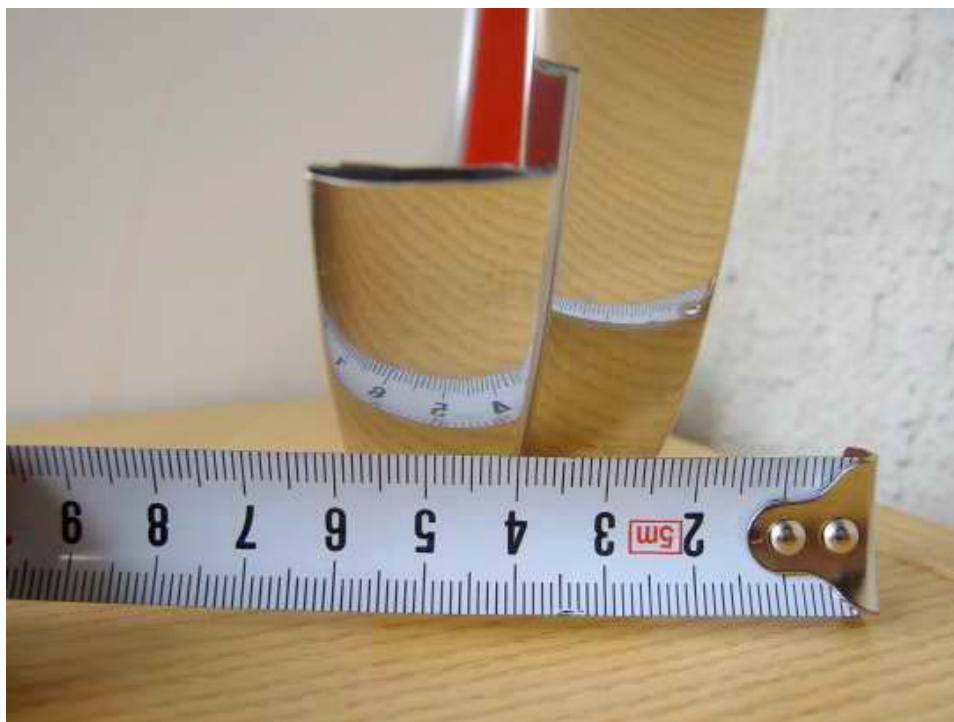
è abbastanza semplice da realizzare anche per chi ha poca manualità (come me).

Poca spesa, molta resa. Si compra un rotolo di striscia cromata da 3m (formati minori non ne vendono) e ne va utilizzato un tratto di circa 70 cm.

Costo: circa 30 euro e se ne realizzano circa 6-7 profili per scudi cromati.

Applicabilità: 147 serie 0 (per la restyling, o serie 1 verificate questa faq: [link](#))





Dove si trova: d-mail, speedup, norauto, autoaccessori vari.

Formato e disposizione nell' auto: esiste solitamente in due spessori: 21 mm e 9 mm. A seconda del risultato estetico che si vuole ottenere è possibile montarla lungo il profilo esterno del paraurti oppure un po' più all' interno.

Lavorazione:

E' opportuno lavorare con una striscia già tagliata (un po' più lunga del necessario), pulire bene e asciugare la zona dove verrà incollata la striscia, dare un po' di forma alla striscia prima di staccare l' adesivo e attaccarla, specialmente per la parte bassa (la punta dello scudo). In seguito cominciare ad attaccare, liberando dalla striscia di protezione pochi cm per volta e attaccando la striscia man mano, con attenzione che la distanza dal bordo del paraurti sia abbastanza costante.

Solo alla fine tagliare i due angoli in alto.

Qualche foto già postata nel vecchio forum, in vari formati/colori:





www.alfavirtualclub.it

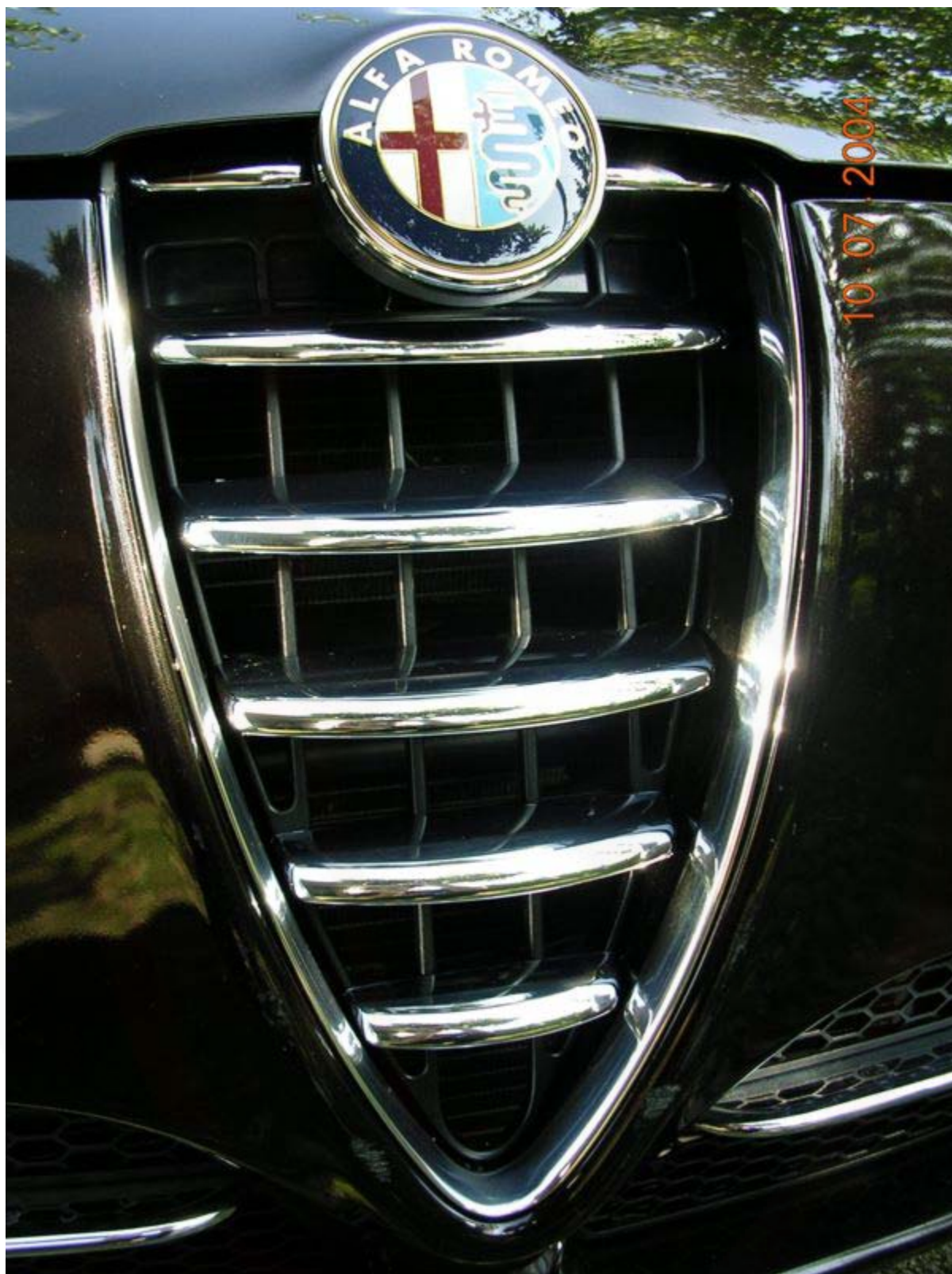


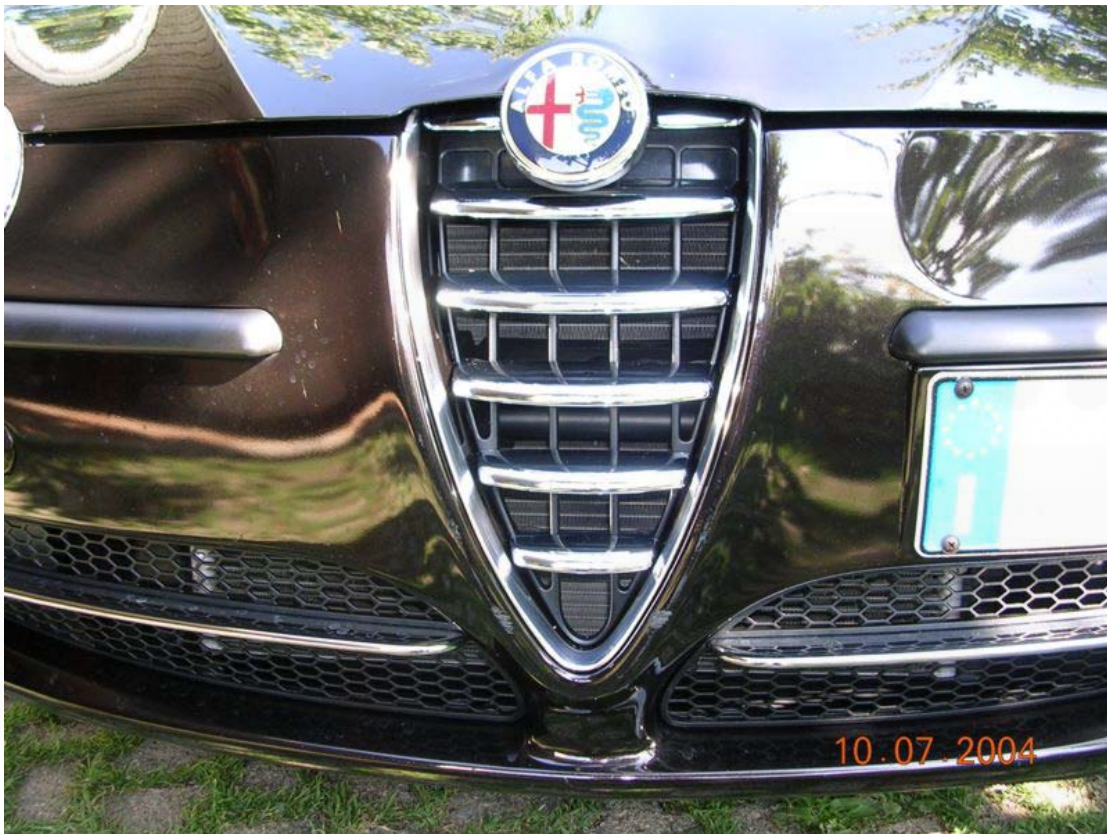
www.alfavirtualclub.it



www.alfavirtualclub.it







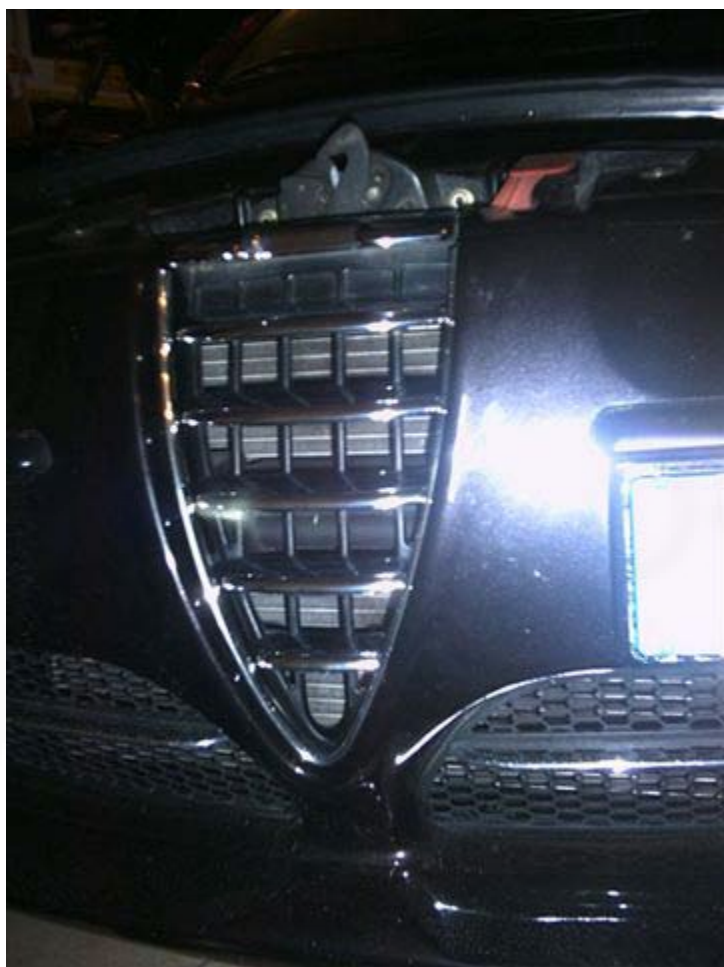




www.alfavirtualclub.it



www.alfavirtualclub.it



www.alfavirtualclub.it



www.alfavirtualclub.it



www.alfavirtualclub.it





In quest' ultima foto una variante (thanks Madrid), aggiungendo anche lo stemma montato sulla GT:





www.alfavirtualclub.it